

Qualität kristallklar

Die Qualitätsuntersuchung von Rohstoffen stellt eine schwierige Anforderung an Laboratorien. Mit hochmodernen technischen Analysen kann eine Bestimmung von Schadstoffen oder der Gehalt der Inhaltsstoffe bestimmt werden, während die Reife, der Grad der Vitalität oder die Anbauart nicht bestimmt werden können. Mit der Kristallanalyse ist es möglich, biologische Qualität oder Wildwuchs von konventioneller Qualität zu unterscheiden. Hier zeigen zum Beispiel Rosenblüten typische pflanzenartige Formen im Kristallbild. Sie geben den Hinweis, daß es sich hier um einwandfreie, hochqualitative Ware aus Wildwuchs handelt.

Wasseruntersuchungen sind eine unserer Spezialitäten
– Wir weisen die Qualität von Wasserproben nach und stellen dabei den Grad der Bioverfügbarkeit fest. –

Wasser ist unser wertvollster Rohstoff und unsere Lebensqualität steht in direkter Abhängigkeit zur Qualität des Wassers. Wir nehmen täglich immer wieder dasselbe Wasser zu uns. Insofern ist Wasserqualität für den Menschen noch wichtiger als Lebensmittelqualität. Qualität drückt sich nicht nur in der Abwesenheit von Schadstoffen

aus, sondern vor allem in der Anwesenheit von Vitalität. Diese Art Qualitäten kann die Hagalis Kristallanalyse sichtbar machen. Das Titelbild

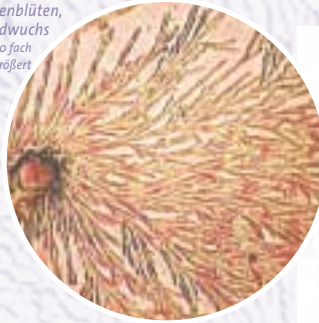
zeigt das Kristallbild eines reinen Quellwassers aus San Bernardino in der Schweiz. Zwischen Quellwasser und Stadtwasser liegen oft qualitative Welten. Die Kristallstruktur des Quellwassers zeigt eine organisch geformte Lebendigkeit und Vielfalt, welche bei Stadtwasser meist nicht auftritt.

Durch rein chemisch-analytische Verfahren ist es bisher nicht möglich, biologisch angebaute Rohstoffe oder weiterverarbeitete biologische Produkte von konventioneller Ware zu unterscheiden. Die Hagalis Kristallanalyse bietet eine Möglichkeit, Qualität für alle am Produktionszyklus Beteiligten sichtbar zu machen. Die bildhafte Darstellung, welche auch für den Laien einen Qualitätsunterschied deutlich sichtbar machen kann, ist eine einzigartige Eigenschaft der Kristallanalyse. Dem Endkunden kann somit die Qualität eines Produktes gut transparent gemacht werden.

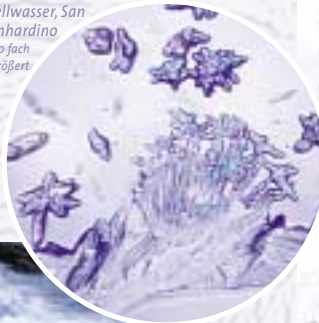
Das untere Kristallbild stellt Möhren aus biologischem Anbau dar. Die filigranen, klaren Formen weisen die hochwertige Qualität nach, während 90° Winkelstrukturen eine minderwertige Qualität aufzeigen. Wie zum Vergleich auf der Rückseite abgebildet.

alle 4 Elemente analysieren wir für Sie – und noch viel mehr

Rosenblüten, Wildwuchs
– 400 fach vergrößert



Quellwasser, San Bernardino
– 400 fach vergrößert



Blut einer Stute
– 400 fach vergrößert



Möhre, biologischer Anbau
– 400 fach vergrößert



Hagalis Kristallanalyse – Sie ist in den vielfältigsten Gebieten einsetzbar. Ob Analysen zur Qualitätsbestimmung durchgeführt werden sollen, oder medizinische Diagnosen gestellt werden müssen: Die Hagalis Kristallanalyse ist universell einsetzbar.

– Durch die Qualitätsprüfung mit Hilfe der Kristallanalyse werden sowohl Erzeuger, Hersteller, Handel, sowie Endverbraucher umfassend über die Qualität von Rohstoffen und weiterverarbeiteten Erzeugnissen informiert.

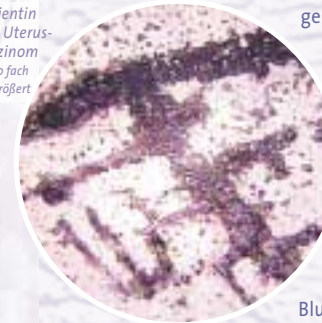
Patientin gesund
– 100 fach vergrößert



– Durch die Hagalis Kristallanalyse werden neue Maßstäbe in der Überwachung von Qualität und im Qualitätsmanagement gesetzt und so ein Beitrag zur Verbesserung von Lebensqualität geleistet.

Medizinische Diagnose – Der praktizierende Arzt, Heilpraktiker oder Therapeut wird immer wieder vor das Problem gestellt, Krankheitssymptome zu behandeln, deren Ursache er nicht kennt. Dennoch kommt es immer wieder vor, daß trotz exzellenter technischer Hilfsmittel keine ursächliche Diagnose

Patientin mit Uteruskarzinom
– 100 fach vergrößert



gestellt werden kann. So können z.B. Vorstufen einer Krebserkrankung nur schwer festgestellt werden. Hier bietet die Kristallanalyse mit ihrer feinen Differenzierung die Möglichkeit eine potentielle Krebserkrankung oder z.B. auch Ursachen komplexer chronischer Erkrankungen festzustellen. Die Proben können dabei aus Blut, Urin oder anderen Körperflüssigkeiten gewonnen werden. Aus

ihnen werden Flüssigkristalle hergestellt, welche eine genaue und ursächliche Diagnosestellung und damit Aufschluß über vorliegende Krankheitsprozesse geben können. Da die Kristallanalyse sehr sensibel reagiert, können im Vorfeld frühzeitig Krankheiten diagnostiziert werden und deshalb besser verhindert oder geheilt werden. Dies ist besonders bei schwerwiegenden Erkrankungen sehr wichtig, denn Prophylaxe ist besser als Krankheiten lindern zu müssen.

In der Medizin können folgende Untersuchungen durchgeführt werden:
– Humanmedizin (Diagnosen, Heilmittelbestimmung, Diätvorschläge)
– Wirksamkeitsbestimmung von Arzneimitteln und Rohstoffqualität für Arzneimittel
– Tiermedizin (Diagnose, Heilmittelfindung)

Diagnosen: rechtzeitig und zuverlässig